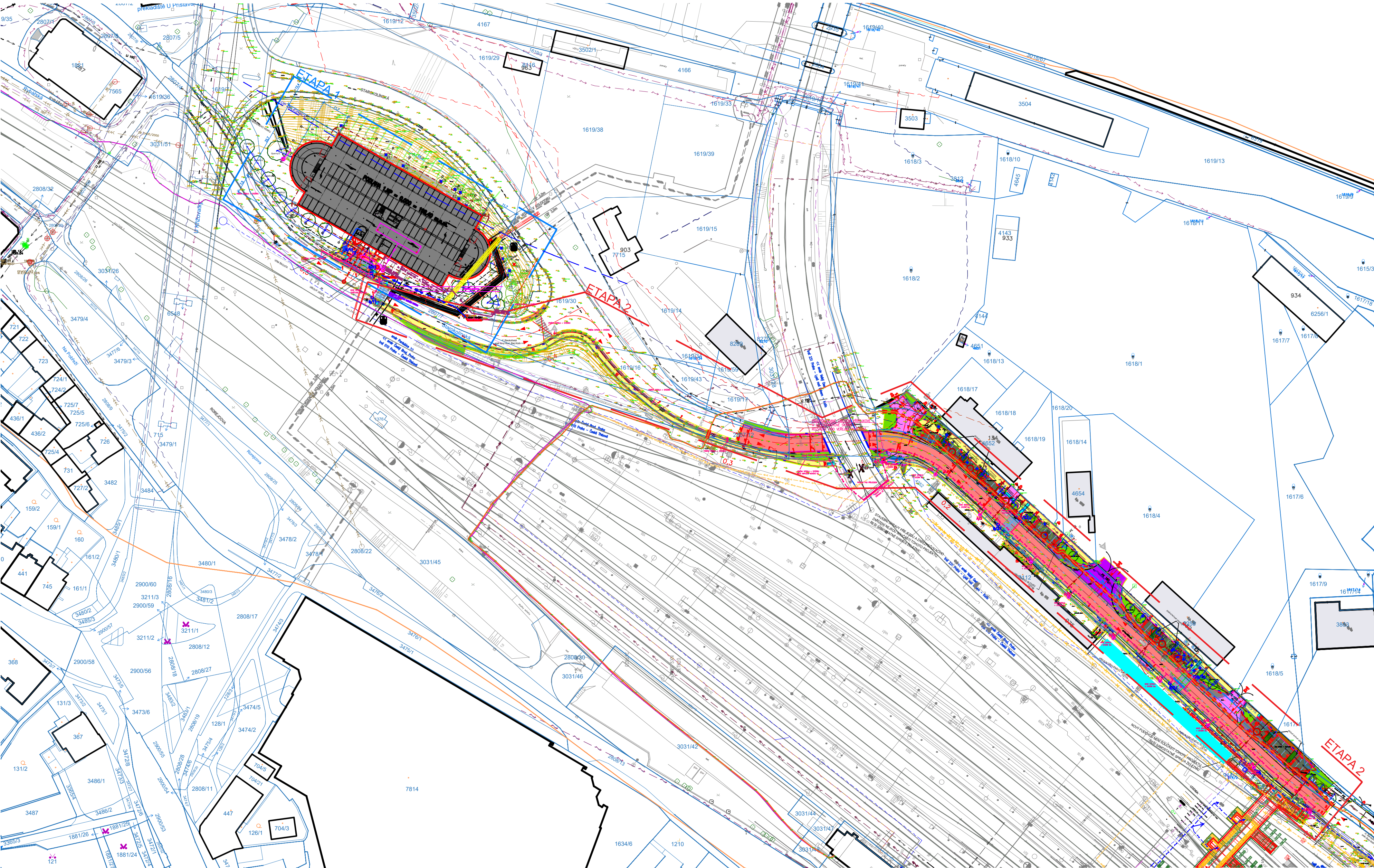


KATASTRÁLNÍ ÚZEMÍ KOLÍN
M 1:1000

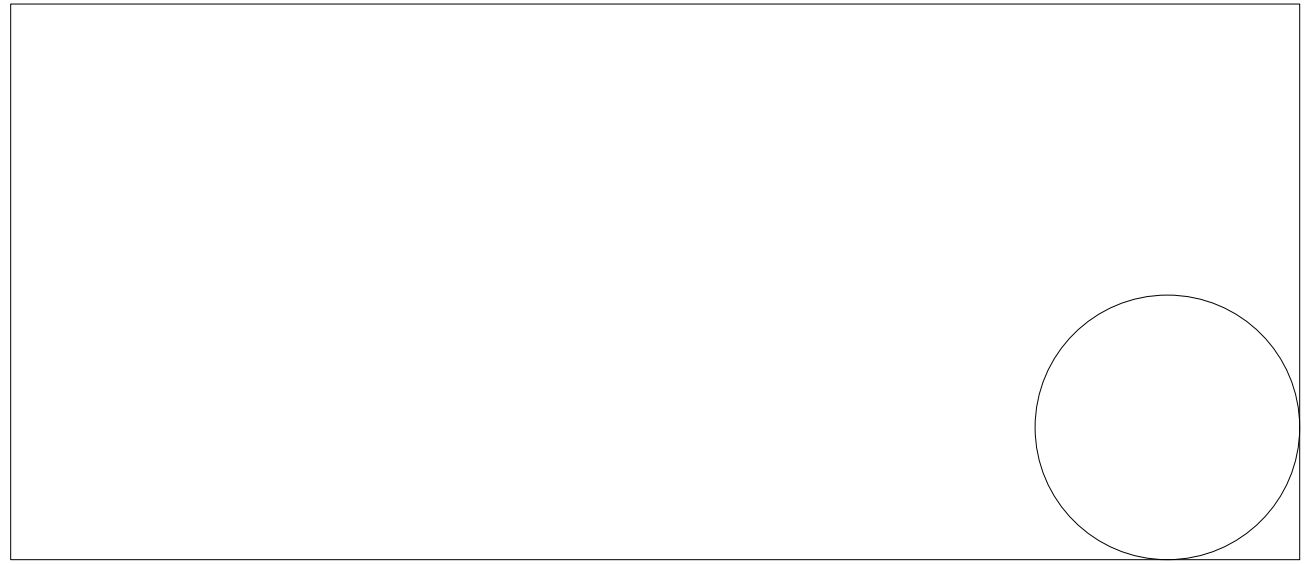
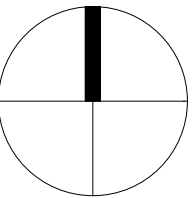


LEGENDA:

INŽENÝRSKÉ SÍTĚ STÁVAJÍCÍ		OBRYSY BUDOVY	
	JEDNOTNÁ KANALIZACE - ENERGIE AG KOLÍN		KATASTRÁLNÍ ÚZEMÍ
	STÁVAJÍCÍ VODOVOD - ENERGIE AG KOLÍN		PŘESAHUJÍCÍ (VYKONZOLOVANÉ) 2. NADZEMNÍ PODLAŽÍ
	PAROVOD - VEOLIA KOLÍN a.s.		OCHRANNÉ PÁSMO
	PODZEMNÍ ELEKTRICKÉ VEDENÍ VN - ČEZ DISTRIBUCE		VJEZD, VSTUP DO OBJEKTU
	VEŘEJNÉ OSVĚTLENÍ - AVE KOLÍN		STROMY STÁVAJÍCÍ - PONECHANÉ
	NEZAMĚŘENÝ PRŮBEH METALICKÉHO KABELU - CETIN		STROMY A POROSTY DŘEVIN STÁV. - KÁCENÉ
	NEPROVOZOVANÉ SÍTĚ - CETIN		STROMY NOVÉ, STROMY NOVÉ V MŘÍŽI
	NADZEMNÍ SÍTĚ - CETIN		STROMY NOVÉ V KVĚTINÁČI
	PODZEMNÍ SÍTĚ SLABOPROUD		VÝŠKA STÁVAJÍCÍHO TERÉNU
	ELEKTRICKÉ VEDENÍ SLABOPROUD		VÝŠKA UPRAVENÉHO TERÉNU
	OPTICKÉ PODZEMNÍ VEDENÍ SŽ-ČD		PNP STAVBY PD
	INFORMAČNÍ PŘENOSOVÉ SDĚLOVACÍ VEDENÍ SŽ-ČD		
	PŘEKLÁDANÁ NEBO RUŠENÁ SÍŤ - OBECNĚ		
	VODOVOD A KANALIZACE - SŽ-ČD		
	PODZEMNÍ VEDENÍ NN SŽ-ČD		
	PODZEMNÍ VEDENÍ VN 6KV SŽ-ČD - NOVĚ VLOŽENO DO BETONOVÉHO ŽLABU		
NAVRHOVANÉ PŘÍPOJKY A INŽENÝRSKÉ SÍTĚ			
	JEDNOTNÁ KANALIZACE		ELEKTRICKÉ VEDENÍ VN
	ZAOLEJOVANÁ KANALIZACE		ELEKTRICKÉ VEDENÍ NN
	KANALIZACE DEŠŤOVÁ		VEŘEJNÉ OSVĚTLENÍ
	KANALIZACE SPLAŠKOVÁ		ELEKTRICKÉ VEDENÍ SLABOPROUD
	VODOVOD		NOVÁ TRASA PODZEMNÍHO VEDENÍ VO - AVE KOLÍN - NENÍ SOUČÁSTÍ T. JE ŘEŠENO V PD PRO PARKOVACÍ DŮM
	HORKOVOD (PRIMÁRNÍ ROZVODY)		PŘEKLÁDANÁ TRASA PODZEMNÍHO VEDENÍ VO - AVE KOLÍN V RÁMCÍ PŘ.
	TEPLOVOD (SEKUNDÁRNÍ ROZVODY)		

POZNÁMKY:

- VEŠKERÉ INŽENÝRSKÉ SÍTĚ JSOU ZAKRESLENY POUZE ORIENTAČNĚ. PŘED VYTÝČENÍM OBJEKTŮ BUDE VYTÝČENA HRANICE STAVBY A OVĚŘENÁ PŘEDPOKLÁDANÁ POLOHA STAVEBNÍCH A INŽENÝRSKÝCH OBJEKTŮ OD TĚCHTO HRANIC.
- PŘED ZAHÁJENÍM PRACÍ BUDE ZAJIŠTĚNO ZAMĚŘENÍ VŠECH TRAS INŽENÝRSKÝCH SÍTÍ (POLOHOVÉ I VÝŠKOVÉ) V TERÉNU A POROVNÁNO S PŘEDPOKLÁDANOU POLOHOU V PROJEKTU. V PŘÍPADĚ NESROVNALOSTÍ BUDE IHNEDE INFORMOVÁN GENERÁLNÍ PROJEKTANT!
- PŘED ZAHÁJENÍM BORACÍCH PRACÍ JE NUTNÉ NECHAT VYTÝČIT AREÁLOVÉ TRASY INŽENÝRSKÝCH SÍTÍ . O ODPOJENÍ OD JEDNOTLIVÝCH SÍTÍ JE NUTNÉ POŽÁDAT PŘÍSLUŠNÉHO SPRÁVCE SÍTÍ A ZÁROVEŇ VYPOVĚDĚT SMLOUVY O DODÁVCE.



INVESTOR / CLIENT: Město Kolín Karlovo náměstí 78, 280 12 Kolín I IČ : 00235440, DIČ : CZ00235440		AKCE / PROJECT: PARKOVACÍ DŮM V KOLÍNĚ k.ú. Kolín, p.č. 1619/2, 1619/7, 1619/30, 2895/2	
ARCHTEKT / ARCHITECT: PROJEKT HALY		STUPĚŇ DOKUMENTACE / DESIGN STAGE: DOKUMENTACE PRO POVOLENÍ ZAMĚRU	
GENERALNÍ PROJEKTANT / CHIEF DESIGNER: Projekt Haly s.r.o. Plynární 10, 170 00 Praha e-mail: projekce@projekthaly.cz www.projekthaly.cz		DL: C	
ZPRACOVATEL ČÁSTI / PART DESIGNER: Projekt Haly s.r.o. Plynární 10, 170 00 Praha e-mail: projekce@projekthaly.cz www.projekthaly.cz		ČÁST / PART: SITUAČNÍ VÝKRESY	
HIP / CHIEF ENGINEER: Ing. Ondřej Němec		NÁZEV PŘÍLOHY / INSET TITLE: CELKOVÁ SITUACE	
VYPRACOVAL / CREATED BY: Kolektiv		1. VYDÁNÍ / 1ST ISSUE: 02/2025	
ZODPOVÍDÁ / RESPONSIBLE: Ing. Antonín Němec		DATUM VYDÁNÍ / DATE: 02/2025	
		ZAKÁZKA / JOB NR.: 2024.0054	
		DL: C	
		FORMAT / SIZE: 12 X A4	
		MĚŘÍTKO / SCALE: 1 : 1000	
		STUPĚŇ / STAGE: DPZ	
		OBJEKT / OBJECT: SIT	
		ČÁST / PART: CLK	
		KÓD / CODE: 000	
		ČÍSLO / NUM.: 04	
		REVIZE: 00	